

गिरगाण्ड व्हॅल नगरपालिका,  
सिपेशी चिचिचि महानगरपालिका,  
सिपेशी - १८

क्र. गिरगाण्ड/प्रशास/२/१०५/८९,  
दिनांक: २१/१२/९०

प्रति,

सु. पाण्ड्या विला/सु. पाण्ड्यापार,

जिजायाना विद्या संस्थे  
सिपेशी

श्रीमान्

विद्यापु: मानप नगरपालिका प्रशासिका नवीन तुळ्या उलाडुपास  
मानपता देणेबाबत १९८९/९०.

संदर्भ: मा. गिरगाण्ड उपसंस्थानक पांचेकडोन दि. १२/१२/८९  
चे पत्र.

२/- मा. गिरगाण्ड उपसंस्थानक पांचेकडोन उपरोक्त संदर्भित पत्रानुसारे  
नगरपालिका मानपताबाबत माहितो प्रकृत झाले आहे. शरणी नमुद केवळ आदलादला  
बादा तुळ्या/वैसमिक वाढीच्या वर्गास रुम १९८९ पासून परवानगी देण्यात येत आहे.

ग. न. पाण्डेचे नाव

इयत्ता बादा तुळ्या/वैसमिक  
वाढ

सोरा

जिजायाना विद्या संस्थे

१ को - २ सी लुका  
२ को - पायरी/पायरी/मासिका

३ को लुका

२ को - २ सी लुका

३ को - २ सी लुका

दिनांक १८/१२/९०

- पायरी

जिजायाना

जिजायाना

शरीर बादा तुळ्यांची वाढ करायला अंदाजवताना तरतूद लक्षात घेऊन  
संयवस्था करावी. तसेच तदनुसार सारणी इतरीची अट पूर्ण वानी पाहिजे.

(स. पाण्डे)

सु. पाण्ड्या विला/सु. पाण्ड्यापार,

सिपेशी चिचिचि,

सिपेशी चिचिचि महानगरपालिका,

सिपेशी - १८.



प्रति,

मुख्यालय/सुपार्या विद्या

विज्ञानशास्त्र विभाग  
कोसल युनिवर्सिटी

विषय : मानव शालाओ डाटासि शाळांनी नवीन तुळुसा  
उत्पादनास मान्यता देणेबाबत 1990/91

संदर्भ : जा. ड. प्र. प्र. वि. जातु/पोसर विद्यालया उपसंचालक,  
युने विभाग, युने । दि. 4/10/97 चे पत्र.

प्रदोष संदर्भांत विज्ञानशास्त्रो क्वकिपात येतो हो. उपलया शाळाओ तादर  
केवळया आदा तुळुसा व नैसर्गिक वाट या प्रस्तावाची छाननी केली. शालांनी प्रमाणे  
जादा तुळुसा/नैसर्गिक वाटोने वर्गासून 1990 पासून परधानगी देण्यास येत आहे.

अ. ड. शाळाओ नांव

उपलया तुळुओ

नैसर्गिक वाट

पोरा

१. श्री. र. श्री. सिमरी तुळुसी गिरूर  
२. श्री. र. श्री. तुळुसी गिरूर  
३. श्री. श्री. वाट. गिरूर.

प्रदोष मान्य तुळुसा/नैसर्गिक वाटोचे वर्गातीन सरासरो इहेरीची अट पूर्ण शाळाओ पाळिले.

  
प्रमुख अधिकारी,  
विज्ञान शास्त्र विभाग,  
कोसल युनिवर्सिटी.

शिंपरी विंचवड महानगरपालिका,  
शिंपरी - 411018.

क्र. वि.टा/आ.प्र.मा. / 10/का.वि / 92,  
दिनांक - १०/१/२०१२.

प्रति,

शु. वा. च्यापक/सु. वा. च्यापिका,

प्रिजायाता शास्त्रिक विद्यापीठ  
आसरी पुणे ५

विषय :- मान्य शास्त्री प्राथमिक शाळांना नविन  
तुकड्या उदाहरण मान्यता देण्याबाबत सन -

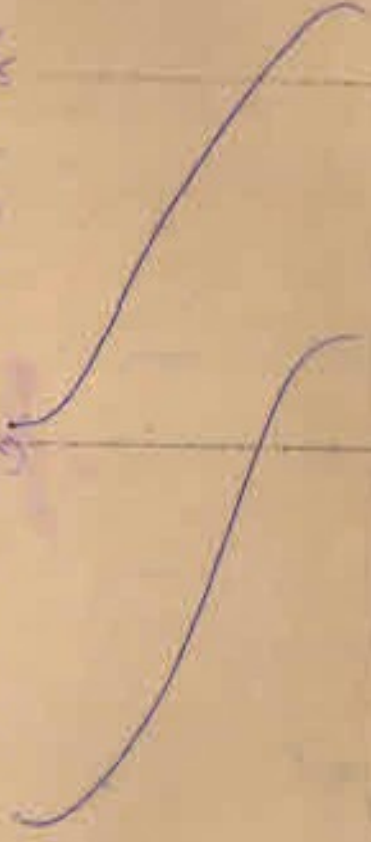
तंट्या :- आपले , तुकडी मान्यता मिळाली  
बाबतचा प्रस्ताव.

२/- वरील संदर्भिय विद्यायांचे आपणांस वळकियेत : येते की,  
आपल्या शाळेने शाळा केलेल्या जादा तुकड्या व नैसर्गिक वाट या प्रस्तावाची  
मान्यता केलेली असून मा. वि. प्र. मा. उपसंचालक यांनी पत्र क्र. २११/१११/१११/१११  
३०६/१०/२०१२ अन्वये शासकीय प्रमाणे जादा तुकडी/नैसर्गिक वाटीने वगैरे  
पुन १११११ वाहून परवानगी देणेत येत आहे/परवानगी नाकारण्यात येत आहे.

RECEIVED  
14/01/2012  
श्री. वि. प्र. मा.

अ. क्र. शाळेचे नांव शाळा केलेली मंडळ/केलेल्या/ शिंपरी  
तुकडी/नैसर्गिकवाट नांमंडळ केलेल्या तुकडी व  
नैसर्गिक वाट

३. ३ वी तिसरी पुरवी } अत्रुयागित  
३. ६ वीची पहिली तुकडीने वाट } मंडळ



वरील मान्य/अमान्य तुकड्या/नैसर्गिक वाटीचे वर्गीकरण तरासरी झालेले  
अट पूर्ण करून तसे उच्च टपाली या कार्यान्वयन कळावे.

प्रमाणित अधिकारी,  
शि. प्र. मा. वि. प्र. मा.  
शिंपरी विंचवड महानगरपालिका.

U.P.C.

पिंपरी चिंचवड महानगरपालिका  
विहिण मंडळ, पिंपरी 18  
ब. वि. प्र. 11/2/3 115/11/1/94  
दिनांक : 7/2/94

प्रति,

मु. वि. प्र. 11/2/3 महानगरपालिका

जिजाभासा प्रामाणिक विधाखण, भोसरी वृंग 35  
हाजकी प्रधा निव 1111

विहिण : सान्य हाजकी प्रधा हाजकीना नविन तुळडा  
उदाहरणान मानला देणेबाबत.

संदर्भ : विहिण अस्तंवालक, पुणे गांवेकडील पत्र क्र. 11/11/11  
आनु/पोडार/93, दिनांक 24/12/93.

आदेश :-

2/- उपरोक्त विधाया संस्थांचे आण्वेकडील जाटा तुळडांचा प्रस्तावाची  
छाननी करून मा. विहिण अस्तंवालक यांनी उपरोक्त संस्थांचे पत्रांमळे हातीलप्रमाणे  
नैसर्गिक वाढीच्या वगैरे जून 93 पासून परवानगी/अनुमति दिलेली आहे.

अ.क्र. इयत्ता

जाटा तुळडी/नैसर्गिक वाढ

पोस्ट

93 3.6.94

दुसरी तुळडी संखर

आनु/पोडार/93  
24/12/93



सर्वेस जाटा तुळडांचो वातू काटाच्या अंदाजप्रकांत तरतूद करपाची हागस्था  
बराची तसेच सतर न्यायिदून हासरो हजेरीची अट पूर्ण झाली पाहिजे.

उपरोक्त जाटा तुळडांचा वावलीत काटांत आलेल्या आदेशांचो पूर्तता करपा  
विधाया त्या/वगैरे मानला देणेते हेपार नशी गचो नाट्ट घ्यालो.

Received on 11/11/94  
T. No. 1235

आगत अधिकाारी  
विहिण मंडळ  
पिंपरी चिंचवड महानगरपालिका  
पिंपरी - 18

मा. वि. प्र. 11/2/3 महानगरपालिका