



महाराष्ट्र शासन

गाव यमुना गाव ( अधिकार अभिलेख पत्रक )

[ महाराष्ट्र ग्रामीण सव्णुन अधिकार अभिलेख आणि वीरपत्रक ( गाव कायदे व सुविधीत केले ) विषय, १९८१ चालील विषय ३,५,४ अन्वि ४ ]

अहवाल दिनांक : 01/12/2023



37342671271

पाव :- खरादी ( 944096 )

तालुका :- इचेली

जिल्हा :- पुणे

ULPIN : 37342671271

भूदापन क्रमांक व उपविभाग : 14/1/2

भू-धातवा पत्रकी : भोगवटादाव वगै - 1

शेत्याचे स्थानिक नाव :

शेज, पत्रक व आकाराची	शेत्या क्र.	भोगवटादावार्थे नाव	शेत	आकार	पो.ख.	फ.पा.	कुल, खंड व इतर अधिकार
शेत्याचे पत्रक	2878	राज पावली कायद	0.00.47			( 22547 )	भूदावणे नाव व खंड
अ) जगावत शेत येव	[2908]	[अभिलेख-सामान्य-सामान्ये	0.00.02			( 10549 )	इतर अधिकार
विषय	7.04.89	2909	समोरा असावत पत्रक	0.00.93		( 22502 )	इतर
सामान्य	-	2910	सव विवादी शिरे			( 22502 )	इतर
सव शेत.शेत. शेत	7.04.89		सवयना विवादी शिरे			( 22502 )	इतर
ब) शेत-सामान्य शेत			सामान्य शेत	0.01.16	0.00		इतर
(सामान्य असेव)		[2911]	[अभिलेख-सामान्य-सामान्ये	0.03.71	0.02	( 10549 )	इतर
सव (अ)	1.26.00	2912	सामान्य सामान्य कायद			( 22502 )	इतर
सव (अ)	-		सुवरा सामान्य कायद			( 22502 )	इतर
सव (अ)	1.26.00		सामान्य शेत	0.01.16	0.00		इतर
सव (अ)	8.30.89						इतर
सामान्य	5.00	2913	सामान्य सामान्य कायद	0.06.50	0.04	( 22502 )	इतर
सुवरा शेत शिरे	-	2914	सामान्य सामान्य कायद	0.03.71	0.02	( 22502 )	इतर
सामान्य	-	[2915]	[अभिलेख-सामान्य-सामान्ये			( 24012 )	शेत्या - सामान्य सामान्य कायद
		2916	सामान्य सामान्य कायद	0.01.02		( 22502 )	शेत्या - सामान्य सामान्य कायद
		2917	सामान्य सामान्य कायद	0.01.63	0.01	( 25565 )	शेत्या - सामान्य सामान्य कायद
		[2918]	[अभिलेख-सामान्य-सामान्ये	0.04.00		( 10549 )	शेत्या - सामान्य सामान्य कायद
			[अभिलेख-सामान्य-सामान्ये			( 10549 )	शेत्या - सामान्य सामान्य कायद
			सामान्य शेत	0.00.00	0		शेत्या - सामान्य सामान्य कायद
		[2919]	[अभिलेख-सामान्य-सामान्ये	0.01.00		( 10549 )	शेत्या - सामान्य सामान्य कायद
		2920	[अभिलेख-सामान्य-सामान्ये	0.02.40	0.04	( 26565 )	शेत्या - सामान्य सामान्य कायद
			सामान्य सामान्य कायद			( 26565 )	शेत्या - सामान्य सामान्य कायद
			सामान्य सामान्य कायद			( 26565 )	शेत्या - सामान्य सामान्य कायद
			[अभिलेख-सामान्य-सामान्ये	0.02.00	0.01	( 26918 )	शेत्या - सामान्य सामान्य कायद
			[अभिलेख-सामान्य-सामान्ये			( 26918 )	शेत्या - सामान्य सामान्य कायद
			[अभिलेख-सामान्य-सामान्ये			( 26918 )	शेत्या - सामान्य सामान्य कायद
			सामान्य शेत	0.02.00	0.01		शेत्या - सामान्य सामान्य कायद
		[2921]	[अभिलेख-सामान्य-सामान्ये	0.01.16		( 10549 )	शेत्या - सामान्य सामान्य कायद
		2922	सामान्य सामान्य कायद	0.01.16	0.01	( 25604 )	शेत्या - सामान्य सामान्य कायद
		2923	[अभिलेख-सामान्य-सामान्ये	0.00.03		( 25295 )	[अभिलेख-सामान्य-सामान्ये] ( 15738 )
			सामान्य सामान्य कायद			( 25295 )	[अभिलेख-सामान्य-सामान्ये] ( 15738 )
			सामान्य शेत	0.00.93	0.00		[अभिलेख-सामान्य-सामान्ये] ( 15738 )
		[2924]	[अभिलेख-सामान्य-सामान्ये	0.02.22	0.01	( 10549 )	[अभिलेख-सामान्य-सामान्ये] ( 15738 )
		[2925]	[अभिलेख-सामान्य-सामान्ये	0.01.00		( 10549 )	शेत्या - सामान्य सामान्य कायद
			[अभिलेख-सामान्य-सामान्ये			( 10549 )	शेत्या - सामान्य सामान्य कायद
			सामान्य शेत	0.00.00	0		शेत्या - सामान्य सामान्य कायद
		[2926]	[अभिलेख-सामान्य-सामान्ये	0.01.25		( 10549 )	शेत्या - सामान्य सामान्य कायद
		[2927]	[अभिलेख-सामान्य-सामान्ये	0.01.00		( 10549 )	शेत्या - सामान्य सामान्य कायद
			[अभिलेख-सामान्य-सामान्ये			( 10549 )	शेत्या - सामान्य सामान्य कायद
			[अभिलेख-सामान्य-सामान्ये			( 10549 )	शेत्या - सामान्य सामान्य कायद
			[अभिलेख-सामान्य-सामान्ये			( 10549 )	शेत्या - सामान्य सामान्य कायद
			सामान्य शेत	0.00.00	0		शेत्या - सामान्य सामान्य कायद
		2928	सामान्य सामान्य कायद	0.01.16		( 22502 )	शेत्या - सामान्य सामान्य कायद
		[2929]	[अभिलेख-सामान्य-सामान्ये	0.01.00		( 10549 )	शेत्या - सामान्य सामान्य कायद
		2930	सामान्य सामान्य कायद	0.02.52	0.01	( 22502 )	शेत्या - सामान्य सामान्य कायद
		[2931]	[अभिलेख-सामान्य-सामान्ये	0.01.00		( 10549 )	शेत्या - सामान्य सामान्य कायद
			[अभिलेख-सामान्य-सामान्ये			( 10549 )	शेत्या - सामान्य सामान्य कायद
			सामान्य शेत	0.00.00	0		शेत्या - सामान्य सामान्य कायद
		[2932]	[अभिलेख-सामान्य-सामान्ये	0.01.50	0.04	( 10549 )	शेत्या - सामान्य सामान्य कायद
		2933	सामान्य सामान्य कायद	0.01.72	0.01	( 22502 )	शेत्या - सामान्य सामान्य कायद
		2934	सामान्य सामान्य कायद	0.01.00		( 22502 )	शेत्या - सामान्य सामान्य कायद
		[2935]	[अभिलेख-सामान्य-सामान्ये			( 25751 )	शेत्या - सामान्य सामान्य कायद

गाव :- धारवाडी ( 944096 )  
ULPIN : 37342671271

तालुका :- हवेली  
भूसापन क्रमांक व जमिनीभाग : 14/1/2

जिल्हा :- पुणे

37342671271

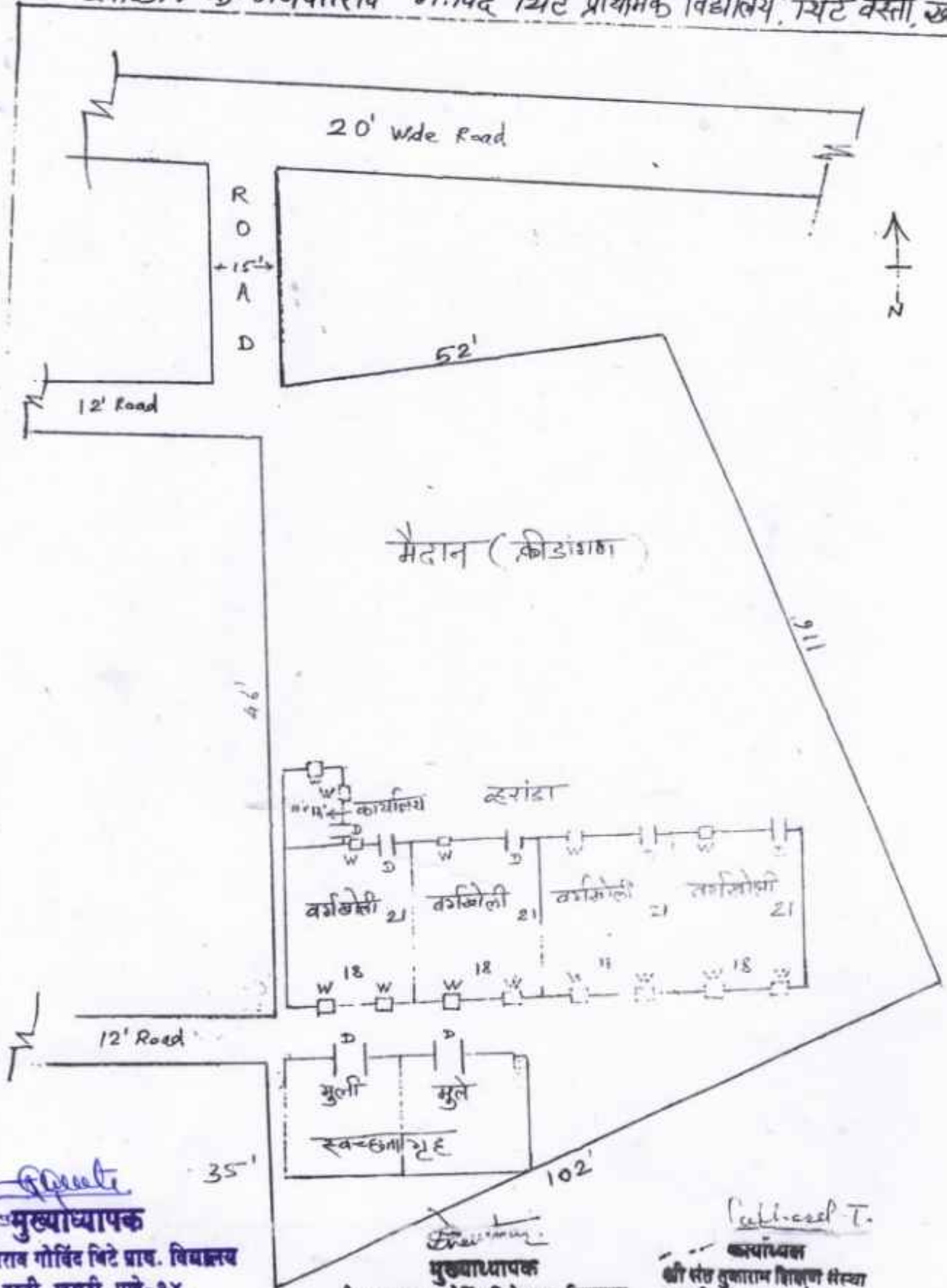
11727	हरीत वायुवाहक विभागांक	0.00.93	0.01	( 14512 )
11728	विद्युत वायुवाहक यंत्रणे			( 14512 )
	ज्योती वायुवाहक यंत्रणे			( 14512 )
	वायुवाहक यंत्रणे			( 14512 )
	-----साधारणीक क्षेत्र-----	0.01.86	0.01	
11729	सॉलर जलकरा वगळीत सौर जलकरा	0.04.68	0.03	( 14512 )
11730	सौर वायुवाहक यंत्रणे	0.00.46		( 14512 )
11731	सौरवाहक यंत्रणे	0.00.93	0.01	( 14512 )
11732	सौरवाहक यंत्रणे			( 14512 )
	सौरवाहक यंत्रणे			( 14512 )
	सौरवाहक यंत्रणे			( 14512 )
	-----साधारणीक क्षेत्र-----	0.03.72	0.03	
11733	सौरवाहक यंत्रणे	0.00.93	0.01	( 14512 )
11734	सौर वायुवाहक यंत्रणे	0.00.46		( 14512 )
[11736]	[सौरवाहक यंत्रणे]			( 24697 )
11736	सौर वायुवाहक यंत्रणे	0.00.46		( 14512 )
11737	सौर वायुवाहक यंत्रणे	0.00.46		( 14512 )
11738	सौर वायुवाहक यंत्रणे	0.00.93	0.01	( 14512 )
11739	सौर वायुवाहक यंत्रणे	0.00.70	0.01	( 14512 )
11740	सौर वायुवाहक यंत्रणे	0.00.58		( 14512 )
11741	सौर वायुवाहक यंत्रणे	0.00.46		( 15515 )
[11742]	[सौरवाहक यंत्रणे]			( 26570 )
[11743]	[सौरवाहक यंत्रणे]	0.00.73	0.01	( 10206 )
[11744]	[सौरवाहक यंत्रणे]			( 26517 )
[11746]	[सौरवाहक यंत्रणे]			( 25442 )
11746	सौर वायुवाहक यंत्रणे			( 26262 )
	सौर वायुवाहक यंत्रणे			( 28135 )
	सौर वायुवाहक यंत्रणे			( 28135 )
	सौर वायुवाहक यंत्रणे			( 28135 )
	सौर वायुवाहक यंत्रणे			( 28135 )
	सौर वायुवाहक यंत्रणे			( 28135 )
	-----साधारणीक क्षेत्र-----	0.06.97	0.05	
[11747]	[सौरवाहक यंत्रणे]			( 25422 )
11748	सौर वायुवाहक यंत्रणे			( 15515 )
	सौर वायुवाहक यंत्रणे			( 15515 )
	-----साधारणीक क्षेत्र-----	0.00.93	0.01	
[11749]	[सौरवाहक यंत्रणे]			( 26024 )
	[सौरवाहक यंत्रणे]			( 26024 )
	[सौरवाहक यंत्रणे]			( 26024 )
	[सौरवाहक यंत्रणे]			( 26024 )
	-----साधारणीक क्षेत्र-----	0.00.00	0	
11750	सौर वायुवाहक यंत्रणे	0.00.46		( 15515 )
11751	सौर वायुवाहक यंत्रणे	0.00.46		( 15515 )
11752	सौर वायुवाहक यंत्रणे			( 15515 )
	सौर वायुवाहक यंत्रणे			( 15515 )
	सौर वायुवाहक यंत्रणे			( 15515 )
	सौर वायुवाहक यंत्रणे			( 15515 )
	सौर वायुवाहक यंत्रणे			( 15515 )
	-----साधारणीक क्षेत्र-----	0.00.93	0.01	
11753	सौर वायुवाहक यंत्रणे	0.10.00	0.07	( 15515 )
11754	सौर वायुवाहक यंत्रणे	0.00.93	0.01	( 15515 )
11755	सौर वायुवाहक यंत्रणे	0.00.93	0.01	( 15515 )
11756	सौर वायुवाहक यंत्रणे			( 15515 )
	सौर वायुवाहक यंत्रणे			( 15515 )
	-----साधारणीक क्षेत्र-----	0.00.93	0.01	
11757	सौर वायुवाहक यंत्रणे	0.02.79	0.02	( 15515 )
11758	सौर वायुवाहक यंत्रणे	0.02.32	0.02	( 15515 )
11759	सौर वायुवाहक यंत्रणे	0.02.24	0.02	( 15515 )
11760	सौर वायुवाहक यंत्रणे	0.00.93	0.01	( 15515 )
[11761]	[सौरवाहक यंत्रणे]	0.00.03		( 21945 )
11762	सौर वायुवाहक यंत्रणे			( 21946 )
	सौर वायुवाहक यंत्रणे			( 21946 )





सुनियोजित जागेवरील बांधकामाचा नकाशा (46)

श्री संत तुकाराम शिक्षण संस्थेचे,  
शाळा: कै. गणपतराव गोविंद विठे प्राथमिक विद्यालय, विठे वस्ती, खराडी



*Signature*  
मुख्याध्यापक

कै. गणपतराव गोविंद विठे प्राथ. विद्यालय  
विठे वस्ती, खराडी, पुणे-१४.

*Signature*  
मुख्याध्यापक

कै. गणपतराव गोविंद विठे प्राथ. विद्यालय  
काकुबाई नगर - विठेवस्ती.

*Signature*  
अध्यापक

श्री संत तुकाराम शिक्षण संस्था  
खराडी, संदनवगा, पुणे - १४.